



# 3M 柴油引擎保护剂

## 产品标准施工流程指导书

文件编号：SOPM-40602

本文件适用于下列产品：

柴油引擎磨合宝（450 毫升：适用于六缸柴油引擎）

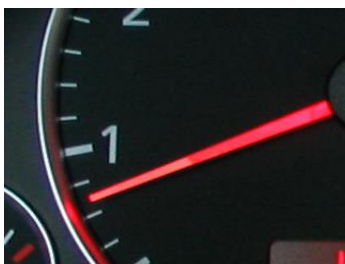
柴油引擎磨合宝（350 毫升，适用于四缸柴油引擎）



1. 进行机油更换前，先泄放旧机油



2. 通过机油加注口向曲轴箱中加入新机油和本产品



3. 启动发动机，怠速运行 20~30 分钟后关闭引擎

### 注意事项

- 1) 本产品仅可用于**车用柴油发动机**。
- 2) 请在通风良好处操作，操作时请远离火源。
- 3) 未经培训人员请勿操作。操作时请**配戴个人防护设备**，如安全眼镜、手套、口罩等。
- 4) 使用前若清洗油泥，清洗前请先检查车辆有无故障，若有烧机油、机油量严重不足、引擎抖动等现象，请**先排除故障**再进行操作。
- 5) 某些车型的特殊设计可能会影响本产品的正常操作，如有此类疑问，请务必先参考各车型原厂维修说明并与本公司当地销售人员联系。
- 6) 其他注意事项请参考包装箱内所附的化学品安全技术说明书。